

大学

短大

高専

専門学校

参加費
無料流通の
仕組みを
知ろう

1Day 地域企業・業界研究ツアー

参加者募集!!

県広域流通拠点として流通企業が集積する

山口県流通センター団地

を訪問してみませんか。

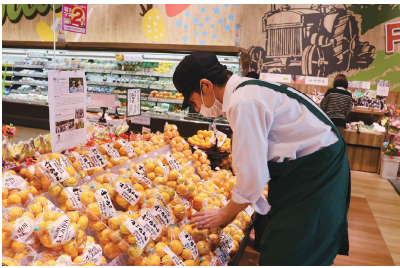


訪問企業

生活協同組合コープやまぐち



消費者と直接関わる仕事に興味のある方、人の役に立つ仕事に興味がある方、色々な仕事ができる会社に興味のある方は是非見学を。

<https://www.yamaguti-coop.or.jp/>


瑞穂糧穀株式会社



身近でありながらあまり知らない「お米」の流通を知りましょう。産地、消費者（量販店、スーパー、業務用ユーザーなど）との取組を紹介します。

<https://www.mizuhoryoukoku.co.jp/>


やっぱり、やまぐちのお米。

株式会社興電社



主にカーエレクトロニクスの商社として、カーナビやバッテリーなどの自動車関連機器の販売・取付・修理などのサービスを提供しています。（家電も扱っています）。自動車関連産業に興味のある方は大歓迎です。

<https://www.kdg-net.jp/>


日程 令和7年 3月4日 火 9:30~16:30

申込締切 令和7年1月31日 金 まで 募集定員5名

対象者 大学・短大・高専・専門学校の学生 学年不問

ツアーの行程

集合場所 新山口駅(北口: 維新ホール前)

- 9:30 新山口駅 集合
~協議会タクシーで移動~
- 10:30 生活協同組合コープやまぐち
訪問・説明
(昼食: 協議会で用意します)
- 13:00 瑞穂糧穀(株) 訪問・説明
- 14:40 (株)興電社 訪問・説明
~協議会タクシーで移動~
- 16:30 新山口駅 解散

傷害保険 協議会で加入します
案内役 協議会職員が同行します



\申込方法/



★ 次のメールアドレスに下記事項を記載し、申し込んでください。
申込後、選考決定について、後日、協議会から連絡します。

申込先メールアドレス: webmaster@y-internship.com

山口県インターンシップ推進協議会(ツアー係)あて

(申込事項) ①在籍する学校名、学部、学科・専攻名 ②学年
③氏名(ふりがな) ④連絡先:(携帯電話番号、メールアドレス)

事務局
お問合せ先

主催: 山口県インターンシップ推進協議会

〒753-0074 山口市中央5丁目2番31号(山口県経営者会館内)

TEL: 083-928-3505

担当: 木村、藤本